

Informe Integrado Memoria RSC 2022

#RevoluciónIlusionante

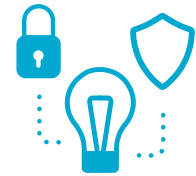




01



PRESENTACIÓN



02



PROTEGIENDO LA
INNOVACIÓN DE
NUESTROS CLIENTES

Índice



03



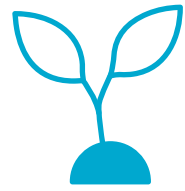
CAPITAL HUMANO Y
CAPITAL INTELECTUAL



04



COMPROMISO
SOCIAL



05



RESPECTO AL
MEDIOAMBIENTE



01

Carta de presentación
Quiénes somos
Nuestros compromisos

Presentación



Carta de Presentación

Con gran orgullo e ilusión queremos presentar la **Memoria RSC** de la Firma ELZABURU del año 2022.

Los últimos años han sido testigos de profundos cambios en nuestra estructura y organización, a veces motivados por los retos sociales y económicos que se nos plantean en estos tiempos, y otras veces con el deseo de buscar sistemas más eficaces, más transparentes y mejor adaptados a las necesidades de nuestros clientes, de nuestros partners y de nuestros empleados.

Desde el año 2016, cuando ELZABURU suscribió el **Pacto Mundial de Naciones Unidas**, los principios establecidos en dicha declaración han sido una de nuestras guías en este camino del cambio. Y ejemplo claro de este compromiso son algunos de los proyectos que hemos abordado a lo largo de este año, incluyendo todos estos principios en nuestro nuevo Código Ético y de Comportamiento, desarrollando sistemas de protección contra el acoso laboral y sexual, o avanzando en la puesta a punto de nuestro primer Plan de Igualdad.

A las ya habituales actividades de asesoramiento pro bono, jornadas divulgativas, culturales y deportivas, se han unido dos nuevas iniciativas sociales de las que estamos realmente orgullosos (**Mary's Meals** y **Cáritas Diocesana de Madrid**) con las que queremos ahondar aún más en nuestro compromiso con el desarrollo y apoyo a los más desfavorecidos.

A todos aquellos que han colaborado y hecho posible que ELZABURU continúe siendo un referente en el mundo de la Propiedad Industrial e Intelectual, que nos ayudan a mejorar día a día, y nos permiten continuar mejorando nuestra sociedad, les queremos extender desde aquí nuestro agradecimiento.

Alfonso Diez de Rivera Elzaburu · **Presidente**
Mabel Klimt · **Socia Directora**

Quiénes somos

ELZABURU es una firma legal especializada en Propiedad Industrial e Intelectual y Tecnologías de la Información, cuya misión es proteger, defender y poner en valor la innovación y las creaciones de sus clientes.

Conscientes del gran valor estratégico que dichos activos intangibles aportan a los balances financieros de las empresas, ELZABURU ofrece un servicio integral de asesoramiento que se inicia con el nacimiento del derecho (mediante la inscripción o depósito en el Registro más conveniente a la opción comercial elegida por el cliente), su explotación comercial (con la puesta a punto de los contratos ade-

cuados) y se extiende a su defensa judicial, en caso de ser necesario.

La firma, que ya cuenta con más de 150 años de historia, ofrece un equipo altamente cualificado de abogados, ingenieros y expertos técnicos de diversas áreas, así como un nutrido conjunto de personal auxiliar como paralegales, traductores y administrativos.

ELZABURU asesora y ofrece sus servicios a todo tipo de clientes, desde las grandes corporaciones hasta las pymes y startups, acompañándolos y colaborando en su proceso de expansión nacional e internacional.

20.000 MARCAS DE EMPRESAS
ESPAÑOLAS GESTIONADAS
EN EL EXTRANJERO

34% DE LAS EMPRESAS DEL IBEX 35
SON CLIENTES

+3.300 CLIENTES
ACTIVOS

1º DESPACHO ESPAÑOL EN OBTENER
PROTECCIÓN ADUANERA COMUNITARIA

55.000 MARCAS
ACTIVAS

35% DE LAS 50 PRIMERAS EMPRESAS
DEL FORTUNE 500 SON CLIENTES

+1.600 LITIGIOS TRAMITADOS
Y EN CURSO

Nuestros compromisos



MISIÓN



Acompañamos a nuestros clientes en la puesta en valor, protección y defensa de la innovación y de sus creaciones, mediante un servicio integral de asesoramiento técnico, jurídico-registral, contractual y litigioso en propiedad industrial e intelectual y tecnologías de la información.



VISIÓN



Somos el apoyo exterior de referencia que necesitan las empresas para diseñar y ejecutar su estrategia jurídico-registral, técnica, económica, contractual y litigiosa en relación con sus activos intangibles.



VALORES



Nuestros valores son únicos y se pueden resumir en:

- Rigor, audacia y ponderación en el asesoramiento.
- Lealtad, humildad y buena fe en los modos y maneras.
- Complicidad, alegría y transparencia en el trato al cliente y a los compañeros del equipo.



02

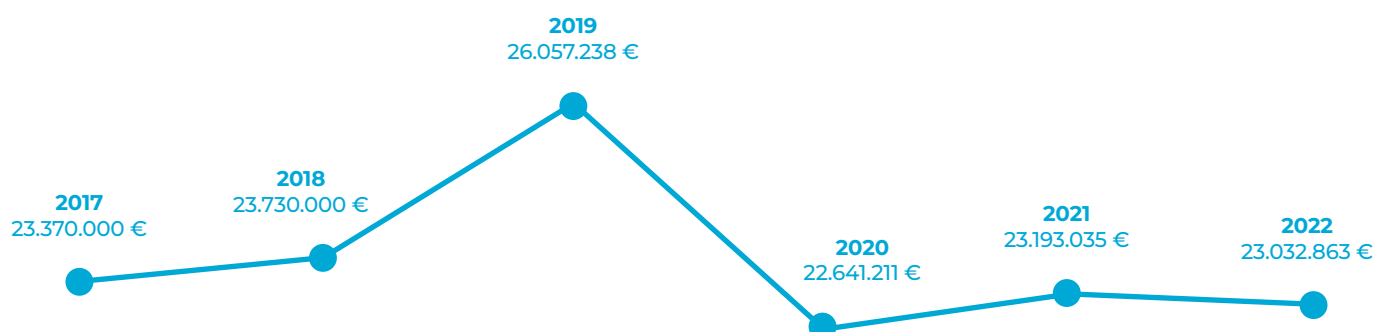
Hitos 2022
Cumplimiento e integridad
Innovación: caso destacado

Protegiendo la innovación de nuestros clientes

Hitos 2022

	2021	2022
Pleitos en curso	151	116
Pleitos iniciados en el año	52	35
Reclamaciones nuevas emprendidas	99	79
Consultas nuevas atendidas	889	870
Asuntos nuevos abiertos en materia de negocios y contratos	80	83
Solicitudes de intervención aduanera (España y UE) presentadas para la lucha contra la piratería comercial	89	85
Número de notificaciones policiales y aduaneras atendidas en relación con la piratería comercial	2.987	2.168
Número de marcas registradas (ES, EU, extranjeras)	1.491	1.612
Número de oposiciones a marcas actualmente en tramitación	1.255	1.493
Patentes europeas tramitadas y en curso ante la EPO	2.753	2.966
Expedientes de patentes en el extranjero (EP+PCT+PE) en tramitación	896	918

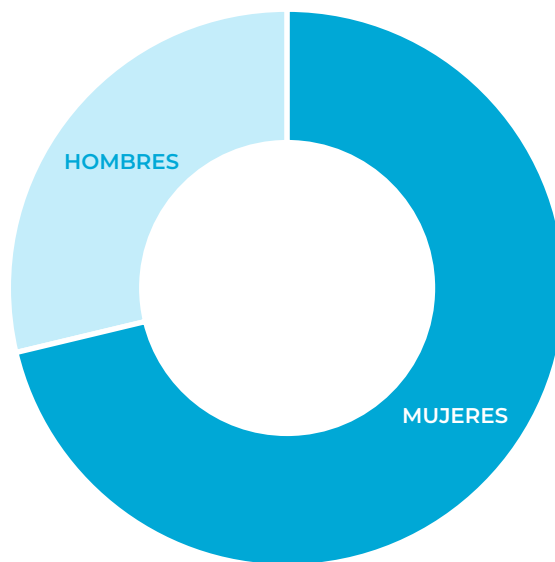
Facturación



Hitos 2022

Equipo¹

ELZABURU cuenta con un equipo altamente especializado de abogados, ingenieros, químicos y biotecnólogos, así como una nutrida selección de personal administrativo, especialistas en sistemas informáticos, de comunicación o de recursos humanos.



49 ABOGADOS

13 QUÍMICOS E INGENIEROS

6 DOCTORES

8 AGENTES EUROPEOS DE PATENTES

13 AGENTES EUROPEOS DE MARCAS

14 AGENTES DE LA PROPIEDAD INDUSTRIAL

21 PROFESIONALES QUE IMPARTEN CLASES EN CURSOS UNIVERSITARIOS

4 ÁRBITROS DE LA OMPI

¹DATOS A 31 DE DICIEMBRE DE 2022

Hitos 2022

Implantación territorial e internacionalización

El objetivo de ELZABURU es acompañar a sus clientes en todas las etapas del desarrollo de su negocio, ya sea en mercados locales o en procesos de internacionalización.

ELZABURU dispone de oficinas en Madrid, Alicante, Valencia y Pekín. Su sede principal, desde noviembre de 2021, está situada en la Torre de Cristal, uno de los edificios

emblemáticos del complejo Cuatro Torres del Paseo de la Castellana.

Por otro lado, la Firma mantiene acuerdos de cooperación con despachos en todos los países del mundo para posibilitar la gestión de los intangibles en cualquier mercado con las máximas garantías.

Excelencia empresarial

ELZABURU, S.L.P. dispone del Certificado N°: FS 581604 y mantiene operativo un Sistema de Calidad que cumple los requisitos de la ISO 9001 : 2015 para las actividades indicadas en el siguiente alcance:

Servicios prestados como firma de abogados y de agentes de la propiedad industrial, que

incluyen asesoramiento jurídico completo en los campos de la propiedad industrial (marcas, nombres comerciales, patentes, modelos de utilidad, diseños), propiedad intelectual, nombres de dominio y materias afines a los derechos inmateriales y a la protección de la innovación.

Seguridad de la información

ELZABURU, S.L.P. dispone del Certificado N°: IS 697138 y mantiene operativo un Sistema de Gestión de la Seguridad de la Información que cumple los requisitos de la ISO 27001:2013 para las actividades indicadas en el siguiente alcance:

La gestión de la seguridad de la información de la infraestructura tecnológica, de los datos y del diseño, desarrollo y mantenimiento de las aplicaciones que dan soporte a todos los procesos de negocio desarrollados por la firma.

Hitos 2022

Rankings y premios

ELZABURU es una de las firmas españolas más referenciadas en los rankings y directorios legales, tanto Band 1 y 2 y con distinciones a un nutrido número de profesionales.

Tenemos una presencia clásica en rankings como Chambers Global, Chambers Europe,

Legal 500 o Managing IP Stars, entre otros muchos. Así mismo, ELZABURU recibe periódicamente premios a la excelencia de dichas editoriales. En el año 2022 Elzaburu fue declarado Mejor despacho en Propiedad Intelectual por tercer año consecutivo en los Premios Jurídicos Expansión.

IP Stars 2022

“Elzaburu remains a leading name for IP work in Spain. The firm is recommended for disputes and protection work. It has IP practitioners and technical specialists working together effectively to solve IP issues for its clients.”

The Legal 500. Trademarks 2022

“The powerhouse team at Elzaburu remains a market leader, taking a multidisciplinary approach to safeguarding the trade mark portfolios of major national and international corporations, advising them on a diverse spectrum of matters.”

IAM Patent 1000 2022

“Synonymous with quality, Elzaburu is a prominent name in the IP community and has “an exceptional service. Its lawyers are fantastic, well versed in the law and have a thorough understanding of several scientific fields.”

Chambers Global 2022

“Elzaburu is an active litigation practice that complements renowned capabilities in patent and trade mark prosecution and management. The law firm advises on applications to the Spanish or EU IP agencies and handles appeals against adverse decisions. It assists major international clients with trade mark infringement and anti-counterfeiting cases, including those that are accompanied by customs seizures and criminal prosecutions. The team acts on patent disputes in the technology sector, demonstrating additional non-contentious copyright capabilities in the media sector.”

Hitos 2022

Desarrollo del sector

ELZABURU mantiene una intensa participación en las principales asociaciones del sector con la idea de potenciar y difundir la protección de la propiedad industrial, el desarrollo

económico y el apoyo a la innovación.

Algunas de las asociaciones de las que forma parte son:

- AEDC
- AIPPI
- ALADDA (ALAI)
- ANDEMA
- APAA
- APEP
- APRAM
- ASCOM
- ASEBIO
- ASEDA
- ASIPI
- Cámara de Comercio EE.UU
- COAPI
- Club de Marketing Mediterráneo
- DENAE

- ECTA
- EPI
- FICPI
- FIDE
- Foro de Marcas Renombradas
- Fundación Pro Bono España
- GRUR
- INTA
- LES España
- MARQUES
- ORIGIN
- PTMG
- SEDIC
- UNION IP
- Woman Forward

“ Colaborando en el desarrollo de la profesión ”

Hitos 2022

Cumplimiento e integridad

ELZABURU ha integrado las preocupaciones sociales, ambientales y económicas en sus valores éticos, en su cultura, en la toma de decisiones y en la estrategia y operaciones, de una manera transparente y responsable con el fin de establecer las mejores prácticas dentro del seno de nuestra organización y, en definitiva, trabajando con principios éticos de transparencia y cumplimiento de la legalidad vigente y los establecidos en las normas deontológicas de nuestro sector y en nuestro propio Código Ético.

El año 2022 ha sido testigo de un trabajo extenso a este respecto y ha tenido el objetivo de elaborar un programa de cumplimiento acorde con las exigencias y los requisitos establecidos en la normativa vigente y con los principios y reglas de conducta que nos hemos autoimpuesto, persiguiendo la creación de valor y garantizando el interés social. Este

trabajo de análisis ha culminado, en el mes de diciembre, con la aprobación de un nuevo Código Ético y de Conducta, un Programa de Cumplimiento Normativo y un Protocolo de Acoso Laboral y Sexual y una Guía del Canal de Denuncias que podrán ser utilizadas por todos los empleados de la compañía.

Con el nombramiento de un *Compliance Officer* y la designación de un Comité interno de Cumplimiento se ha puesto en funcionamiento la Función de *Compliance* en la organización y durante el año 2023 se continuará trabajando en el Sistema Interno de Información (canal interno de denuncias) para adaptarlo a las previsiones establecidas en la Ley 2/2023 de Protección al Informante, así como, el inicio de actuaciones formativas para todos los empleados para la difusión del Código Ético y de Conducta.

Caso destacado

Lucha contra la piratería

ELZABURU es una firma especialmente activa en operaciones policiales contra la piratería y falsificación de marcas, patentes y derechos de autor.

En el año 2022 se ha participado en una operación policial de especial importancia, tanto por el volumen de objetos incautados



como por las personas involucradas en los delitos.

En una intervención conjunta de Vigilancia Aduanera, Agencia Tributaria, Policía Nacional y Policía Municipal de Madrid, se incautaron más de 100.000 móviles y accesorios de telefonía móvil falsos, con un valor de mercado superior a los 4.200.000 euros.



03

Estrategia de RRHH
Plan de Carrera Profesional
Plan de Formación Continua
Conciliación e integración
Divulgación de la Propiedad Intelectual e Industrial

Capital humano y capital intelectual

Estrategia de RR.HH.

ELZABURU se preocupa por el mantenimiento del empleo como elemento decisivo en el desarrollo sostenible de la sociedad.

El Departamento de RRHH tiene como principal objetivo implicar e ilusionar a los empleados, tanto profesional como personalmente, para seguir aportando valor a nuestros clientes a través del conocimiento y experiencia acumulada en sus casi 160 años de historia. La finalidad es fidelizar a nuestro equipo desarrollando estrategias que les motiven a querer formar parte de este proyecto.

Plan de Carrera Profesional

ELZABURU está comprometido con el desarrollo de los profesionales de la Firma, procurando formación, estimulando el desarrollo de la personalidad propia y el espíritu de equipo a través del “Plan de Carrera Profesional”.

El modelo de gestión pretende fomentar la cultura de la promoción interna, el esfuerzo y compromiso con la Firma, la transparencia, así como la retención del mejor talento.

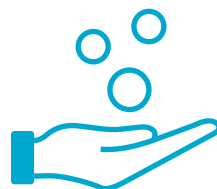
Promoción laboral



“ Comprometidos con el talento, la formación y el desarrollo profesional ”

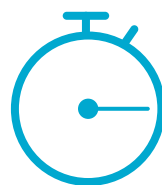
Plan de Formación Continua

La Firma ELZABURU sigue apostando decididamente por el desarrollo profesional de sus profesionales con un plan anual de formación, adaptado a las necesidades y particularidades de cada puesto.



173
€ POR TRABAJADOR

- Formación jurídica para profesionales y paralegales
- Formación técnica para profesionales y paralegales
- Planes de acogida e itinerarios formativos para nuevos empleados
- Formación en habilidades
- Proyecto Salesforce Knowledge
- Formación en idiomas
- Formación en informática



4.854
HORAS DE FORMACIÓN



1.852
PARTICIPANTES

“ Plan de formación para todos ”



431
CURSOS

Conciliación e Integración

ELZABURU dispone de las siguientes medidas implantadas para facilitar la conciliación personal, familiar y laboral y promover el ejercicio responsable de dichos derechos:

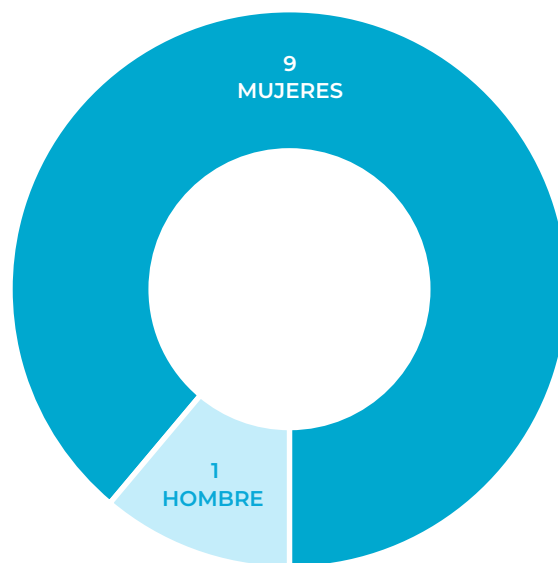
- Flexibilidad horaria
- Mejoras en el régimen de algunos de los permisos retribuidos
- Reducciones de jornada por guarda legal
- Permisos para atender asuntos personales

Desde el año 2022 se estableció, de manera oficial, un sistema de trabajo híbrido ofreciendo la posibilidad al empleado de elegir entre teletrabajar dos días a la semana durante todo el año o bien teletrabajar todos los días del mes de agosto.

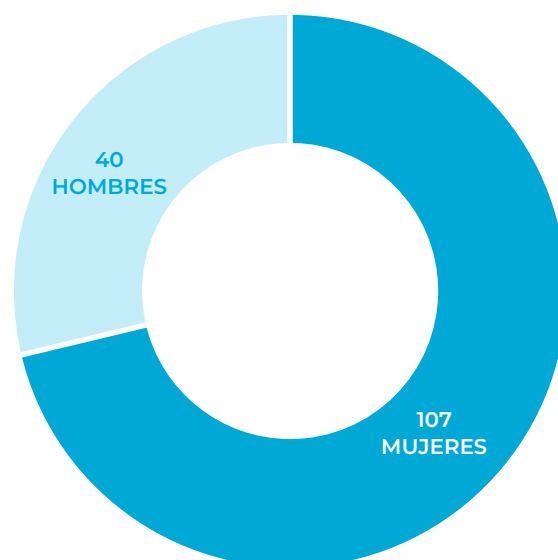
Durante el año 2022 se ha trabajado extensamente en el desarrollo de un Plan de Igualdad (especialmente en la recopilación de datos) y se han mantenido reuniones periódicas con el Comité de Empresa, para su negociación y presentación en el año 2023.

Así mismo, ELZABURU colabora en el Grupo de Trabajo de la Fundación FIDE sobre integración y desarrollo profesional de personas con discapacidad en los despachos de abogados.

Jornada reducida por guarda legal



Permisos solicitados a la empresa



Divulgación de la Propiedad Intelectual e Industrial

Colaboraciones y publicaciones propias

En el año 2022 los profesionales de ELZABURU han continuado aportando su conocimiento y buen hacer en numerosas actividades divulgativas, editoriales y docentes, tanto a través de convenios de colaboración como a través de nuevos proyectos surgidos en este año.

La Firma colabora de forma habitual en la actualización de grandes manuales de propiedad industrial como el Katzarov's o el Kluwer IP Manual, así como otras 7 obras actualizables en ámbitos como las licencias, el copyright o las franquicias.

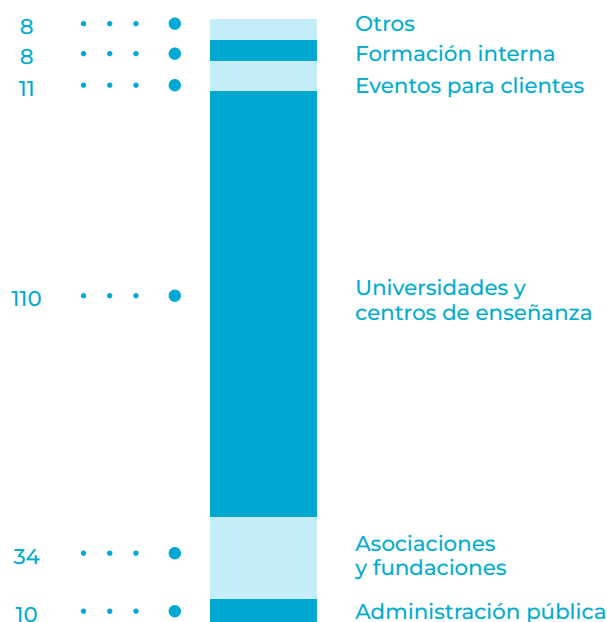
Así mismo mantenemos tres convenios editoriales (Wolters Kluwer Copyright Cases, World Trademark Review y Revista Industria Legal) y hemos colaborado en otras 11 obras puntuales.

En total se han realizado 40 colaboraciones en libros y revistas, y 39 aportaciones a blogs, especialmente el blog Elzaburu en versión trilingüe (español, inglés y chino).

Así mismo, nuestros profesionales colaboran activamente en actividades de estudio y análisis para asociaciones del sector como AIPPI.

Actividades docentes y divulgativas

La Firma ha continuado participando en múltiples eventos divulgativos y docentes, tanto en formato virtual como presencial. Las aportaciones docentes continúan liderando este epígrafe gracias a los convenios de colaboración con centros universitarios y de enseñanza. En segundo lugar, se encuentran las colaboraciones con asociaciones del sector y fundaciones; y en menor medida se ha participado en eventos organizados por la administración pública, eventos para clientes y formación interna. En total se ha participado en 177 conferencias y cursos.



Divulgación de la Propiedad Intelectual e Industrial

Actividades docentes y divulgativas

ELZABURU participa así mismo en programas de formación de jóvenes profesionales, a través de la incorporación de distintos estudiantes cada año para realizar sus prácticas universitarias en el despacho. Los estudiantes pueden así completar su formación curricular, adquiriendo, además de conocimientos específicos en las materias de Propiedad Industrial e Intelectual,

la experiencia del mundo laboral.

Queremos resaltar, de igual modo, dos nuevos proyectos de divulgación para estudiantes, que nos han permitido difundir la importancia de la PI entre los más jóvenes y, en especial, la labor de los profesionales en este ámbito del derecho.

Programa The Lex Fellowship

Tras varios años de pausa por la pandemia, retomamos nuestra colaboración con el programa The Lex Fellowship, cuyo objetivo es ofrecer a estudiantes norteamericanos interesados en estudiar Derecho una experiencia y visión real del mundo jurídico.

Durante el mes de julio recibimos la visita de dos grupos de estudiantes norteamericanos en nuestras oficinas para conocer más sobre el trabajo de nuestros abogados en el ámbito de la protección de sus intangibles.

Programa 4º ESO+Empresa

Hemos participado por primera vez en el programa 4ºESO+Empresa de la Comunidad de Madrid, gracias al cual alumnos de 15 y 16 años pueden realizar estancias educativas en empresas para entrar en contacto con el mundo laboral y ayudarles a decidir sobre su futura profesión.

Este año contamos con dos alumnas del IES La Estrella y dos alumnos del IES Las Tablas, que han podido conocer cómo funcionan los distintos departamentos de la Firma, así como áreas corporativas como Marketing, RRHH o Gestión del Conocimiento.

“ Clara vocación divulgadora y docente ”



04

Alianzas y colaboraciones
Actividades culturales
Pro-bono
Actividades sociales
Actividades deportivas y de salud

Compromiso social

Alianzas y colaboraciones

Pacto Mundial de las Naciones Unidas

Desde 2016 ELZABURU está adherida al PACTO MUNDIAL DE NACIONES UNIDAS (UN GLOBAL COMPACT), iniciativa internacional que promueve implementar en las actividades y la estrategia de negocio de las empresas

los 10 Principios universalmente aceptados para promover la responsabilidad social empresarial (RSE) en las áreas de Derechos Humanos y Empresa, Normas Laborales, Medio Ambiente y Lucha contra la Corrupción.

Fundación Pro-Bono España

ELZABURU ha sido uno de los despachos fundadores de la Fundación Pro-Bono España, y durante el año 2022 ha colaborado

activamente en diversos proyectos de asesoramiento pro-bono (explicados más adelante).



Actividades culturales

Con el deseo de recuperar la normalidad tras la pandemia, la Firma organizó distintas actividades lúdicas con sus empleados y familiares, entre las que se encuentran:

Día de las Familias

En una velada lúdica y entrañable pudimos enseñar a nuestras familias la nueva sede corporativa en la Torre de Cristal.

Fiesta de la Hispanidad

Aprovechamos las estupendas vistas desde nuestras oficinas para disfrutar del desfile militar con nuestros familiares y amigos.

Pro-Bono

Elzaburu ha participado en 8 proyectos pro bono a lo largo del año 2022, aunque algunos de ellos requerirán un seguimiento adicional en el año siguiente. Varios de estos proyectos se han articulado a través de la Fundación Pro-Bono España, mientras que otros han surgido de la iniciativa personal de nuestros profesionales.

El objetivo ha sido ofrecer asesoramiento pro-bono en materia de propiedad intelectual

e industrial a entidades sin ánimo de lucro, PYMEs, startups y emprendedores.

Nuestro asesoramiento ha supuesto una dedicación de casi 59 horas de trabajo y la implicación de 8 de nuestros profesionales. El precio estimado de dicho asesoramiento rondaría los 17.000 euros de honorarios.

Hemos colaborado durante este año con las siguientes entidades y asociaciones:

Startup Community Forum

ELZABURU ha orientado y asesorado jurídicamente al Forum en la protección de su marca en España y en la Unión Europea.

Fundación Oceana

ELZABURU ha ofrecido asesoramiento legal a la Fundación sobre modelos de contratos de cesión de derechos de imagen y propiedad intelectual en formato bilingüe español-inglés.

Acervo Intergeneracional

ELZABURU ha asesorado a la Asociación en la protección de una de sus marcas.

Plataforma Alicantina por Ucrania

ELZABURU ha asesorado a la Plataforma sobre protección de datos personales.

Fundación EXIT

ELZABURU ha asesorado a la Fundación sobre distintas cláusulas de propiedad industrial en un acuerdo.

Asociación Apadrina un Olivo

ELZABURU ha asesorado a la asociación sobre la protección de una de sus marcas.

Asociación Española de Esclerodermia

ELZABURU ha asesorado a la Asociación en la elaboración de un contrato de encargo de investigación.

Adolfo Celdrán

ELZABURU ha asesorado al cantautor sobre los derechos de autor de sus canciones.

Actividades sociales

Donaciones

Con el deseo de involucrarse en proyectos de desarrollo con un importante impacto social, la Firma ELZABURU ha decidido colaborar con estas dos iniciativas:

Mary's Meals

Participamos en una iniciativa con la que proporcionamos una comida diaria a todos los niños de un colegio en Malawi con el objetivo de luchar contra el hambre crónica y la educación de los más desfavorecidos.

Gracias a nuestra aportación, el colegio Kapotera Primary Chool, con 732 niños, dispondrá de una comida diaria garantizada en todos los días lectivos del curso escolar 2022-2023.

“Muchísimas gracias en nombre de los 732 niños que comerán durante todo un curso escolar comidas de Mary's Meals gracias a vosotros, gracias al equipo ELZABURU!”

Cáritas Diocesana de Madrid

Aportamos una donación a Cáritas con el objetivo de colaborar en sus proyectos de atención urgente en la Comunidad, especialmente para el apoyo a familias sin hogar y menores.

Colaboración con Mensajeros de la Paz

ELZABURU fue una de las más de cien entidades del ámbito legal que quiso colaborar en la Fiesta de Verano de la Abogacía Madrileña, organizada por Mensajeros de la Paz en favor de su proyecto “La Casita”.

Campaña navideña de recogida de alimentos en colaboración con Cáritas España

En lo que se ha convertido en una tradición navideña, ELZABURU volvió a lanzar su Campaña de recogida de alimentos en Navidad, que tuvo gran acogida entre los empleados de la firma.

“ Creemos que la propiedad intelectual e industrial es un potenciador de la justicia social ”

Actividades deportivas y de salud

Carrera “Corre por el Niño”

Tras dos años de parón por la pandemia, la Carrera Corre por el Niño volvió a llenar El Retiro con más de 7.000 participantes, entre ellos, un gran número de familias y niños.

En una jornada muy soleada, el equipo de ELZABURU pudo disfrutar, junto a sus familias, de un evento eminente lúdico para potenciar la práctica del deporte entre los más pequeños y ayudar en la investigación de enfermedades de la infancia.

Alimentación saludable

Continuamos ofreciendo a nuestros empleados opciones saludables de comida a través de nuestro Programa de alimentación saludable con el que se ofrece fruta de temporada (renovada diariamente), leche (desnatada, semidesnatada, entera y sin lactosa), galletas y aliños (sal, vinagre...) y fuente de agua con distintas opciones de temperatura.

Servicio de fisioterapia

Unido al programa de alimentación saludable, se ofrece un servicio de fisioterapia, con el objetivo de velar por la salud de los empleados. Un fisioterapeuta acude un día a la semana a las oficinas en Madrid y ofrece sesiones a los empleados que lo soliciten a un precio muy asequible.

Gracias al convenio suscrito con la Fundación Mapfre se han puesto en marcha distintas iniciativas para la promoción de la salud de los empleados.

Talleres de salud

Se han celebrado tres talleres de salud en formato virtual (fatiga visual, el sueño y la adaptación a los cambios) con una amplia participación de los empleados.

Plataforma de Salud

Todos los empleados tienen acceso a una plataforma saludable, donde se ofrecen retos deportivos, sincronización con pulseras de actividad y consejos de salud.



05

Respeto al medioambiente
Consumo de electricidad
Consumo de papel
Gestión de residuos y reciclaje
Reducción del uso del plástico
y uso eficiente del agua

Respeto al medioambiente

Respeto al medioambiente

La Firma ELZABURU ha ido desarrollando en los últimos años políticas activas de ahorro y reciclaje para ayudar a reducir el impacto medioambiental del despacho.

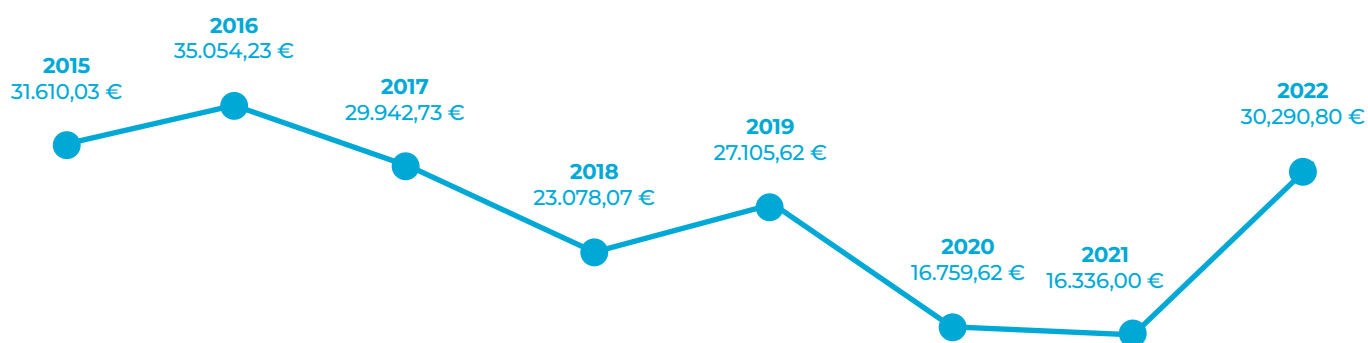
La nueva sede corporativa en la [Torre de Cristal](#) nos ha facilitado el acceso a un edificio con las mejores garantías de gestión energética, dado que cuenta con el certificado ISO 50.001 y la certificación energética clase "A". A ello se une que toda la energía eléctrica consumida tiene una garantía de origen 100% renovable.

La llegada de la pandemia y la instauración del teletrabajo durante los años 2.020 y 2.021 tuvieron un impacto muy importante sobre los consumos de papel y electricidad, con reducciones drásticas en ambos epígrafes. La vuelta a la normalidad en el 2.022, a pesar de institucionalizar el trabajo híbrido, ha supuesto el regreso a unas cifras de consumo eléctrico pre-pandemia.

No ocurre lo mismo en el consumo de papel, donde la digitalización creciente nos lleva, claramente, a consumos muy inferiores a las cifras pre-pandemia.

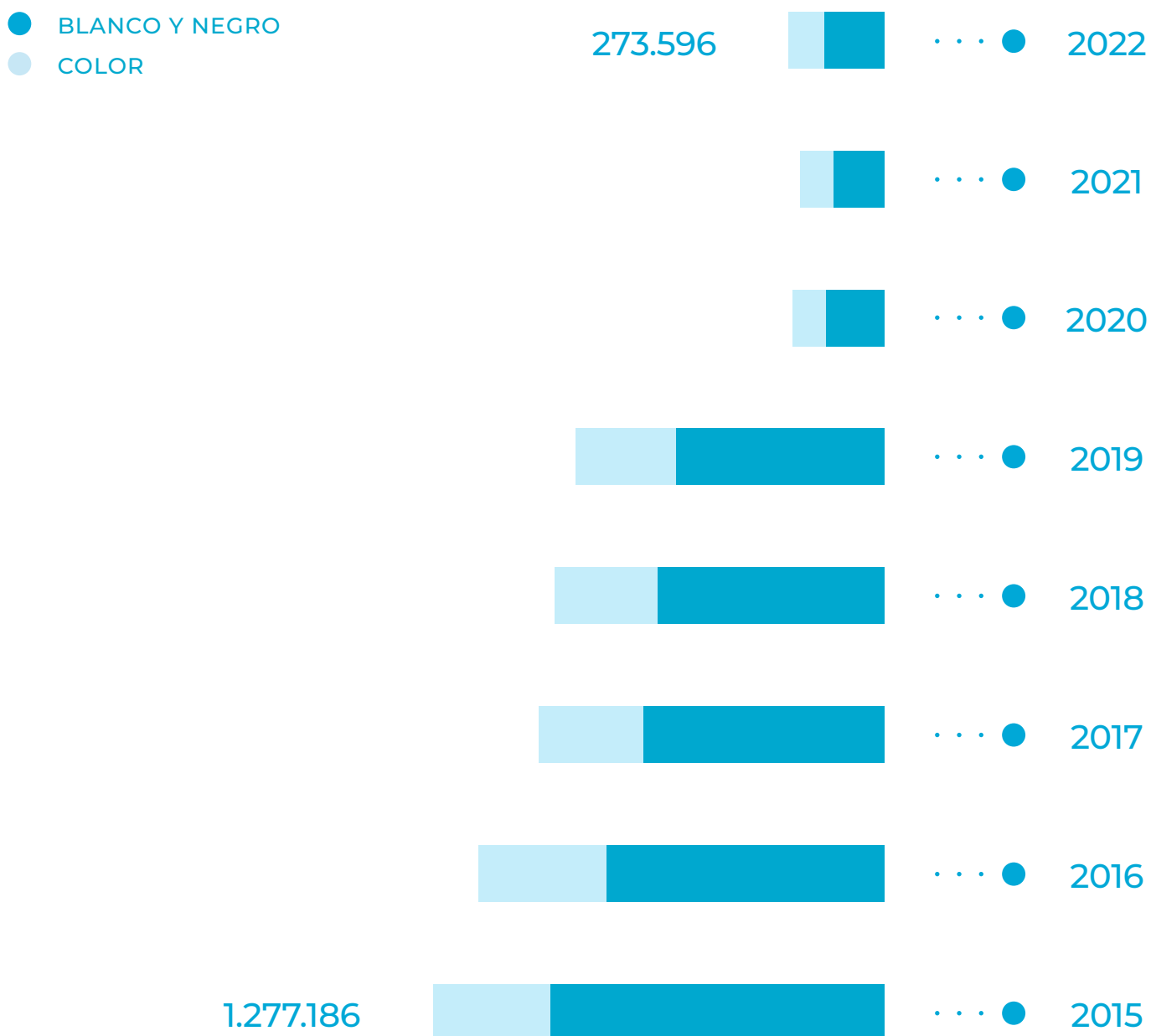
“ La expansión del teletrabajo y el traslado a las nuevas oficinas de Torre de Cristal ha tenido importantes repercusiones en nuestra huella climática ”

Consumo de electricidad



Consumo de papel

Disponemos de equipos multifuncionales de última generación que permiten reducir el consumo de papel (impresión a doble cara, bloqueada, con sistemas de reducción de consumo energético).



Gestión de residuos y reciclaje

Disponemos de sistemas de reciclaje para los diferentes residuos que se generan de forma habitual de una oficina: papel, tóner, equipos informáticos, residuos de cocina, etc.

La Torre de Cristal cuenta con un completo sistema de recogida y reciclaje de dichos residuos, tanto de restos no peligrosos (orgánica, envases, papel, vidrio...) como de restos peligrosos (tóner, pila, fluorescentes...)

Reducción del uso del plástico y uso eficiente del agua

Así mismo, se suministra a todos los empleados una botella de cristal en el momento de su incorporación al trabajo, de modo que se disminuya todo lo posible el uso de las botellas

de plástico, así como una mochila de la marca AWARE, para el traslado de ordenadores y demás utensilios.



¡Gracias!



ELZABURU

P.º de la Castellana, 259 C
Torre de Cristal
28046 Madrid. España
+34 917 009 400
elzaburu@elzaburu.es



elzaburu.es

